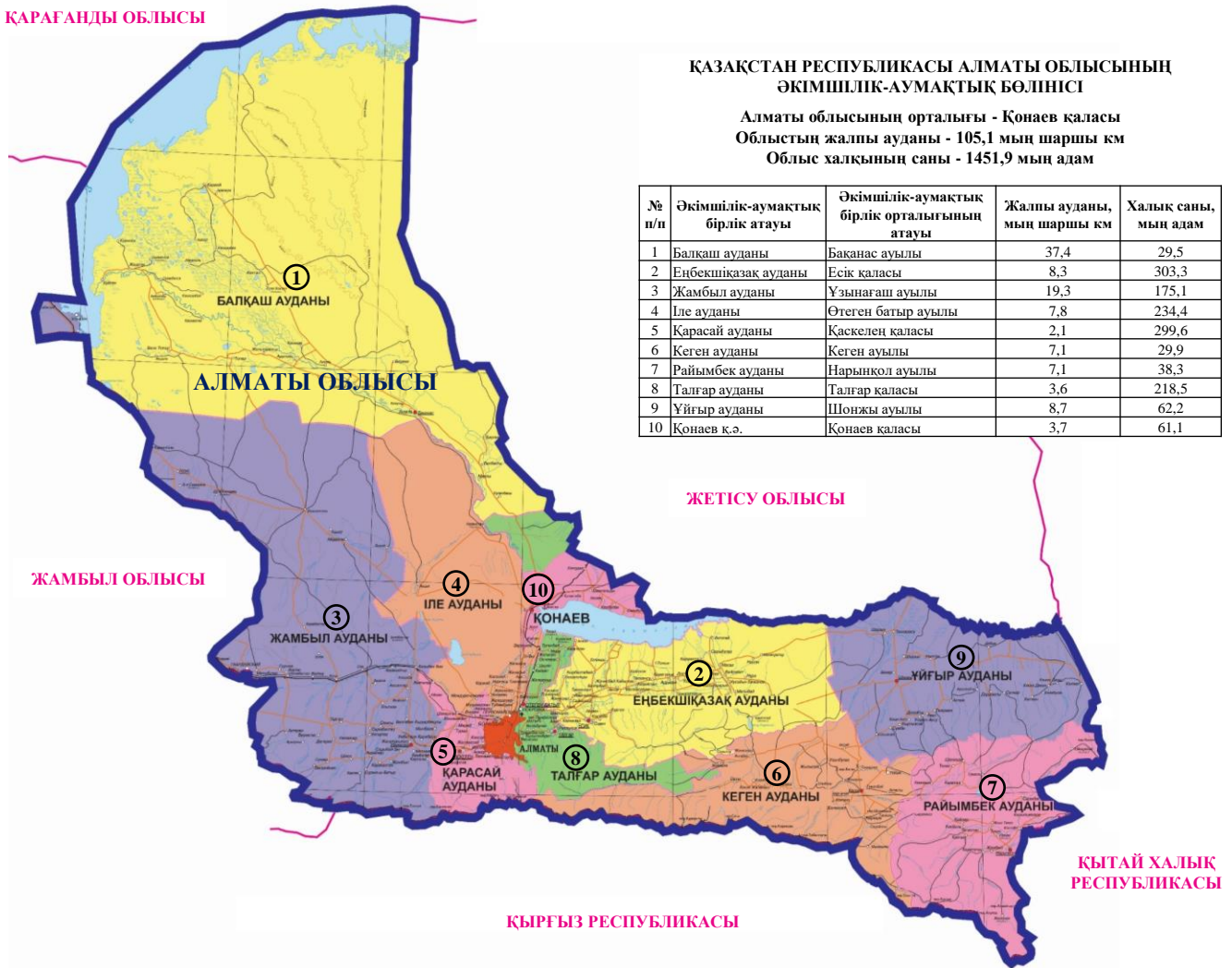


АЛМАТЫ ОБЛЫСЫНЫҢ СХЕМАЛЫҚ КАРТАСЫ

ҚАРАҒАНДЫ ОБЛЫСЫ



ҚАЗАҚСТАН РЕСПУБЛИКАСЫ АЛМАТЫ ОБЛЫСЫНЫҢ ӘКІМШІЛІК-АУМАҚТЫҚ БӨЛІНІСІ

Алматы облысының орталығы - Қонаев қаласы
Облыстың жалпы ауданы - 105,1 мың шаршы км
Облыс халқының саны - 1451,9 мың адам

№ п/п	Әкімшілік-аумақтық бірлік атауы	Әкімшілік-аумақтық бірлік орталығының атауы	Жалпы ауданы, мың шаршы км	Халық саны, мың адам
1	Балқаш ауданы	Бақанас ауылы	37,4	29,5
2	Еңбекшіқазақ ауданы	Есік қаласы	8,3	303,3
3	Жамбыл ауданы	Ұзынағаш ауылы	19,3	175,1
4	Іле ауданы	Өтеген батыр ауылы	7,8	234,4
5	Қарасай ауданы	Қаскелен қаласы	2,1	299,6
6	Кеген ауданы	Кеген ауылы	7,1	29,9
7	Райымбек ауданы	Нарынқол ауылы	7,1	38,3
8	Талғар ауданы	Талғар қаласы	3,6	218,5
9	Ұйғыр ауданы	Шоңжы ауылы	8,7	62,2
10	Қонаев қ.ә.	Қонаев қаласы	3,7	61,1

ЖЕТІСУ ОБЛЫСЫ

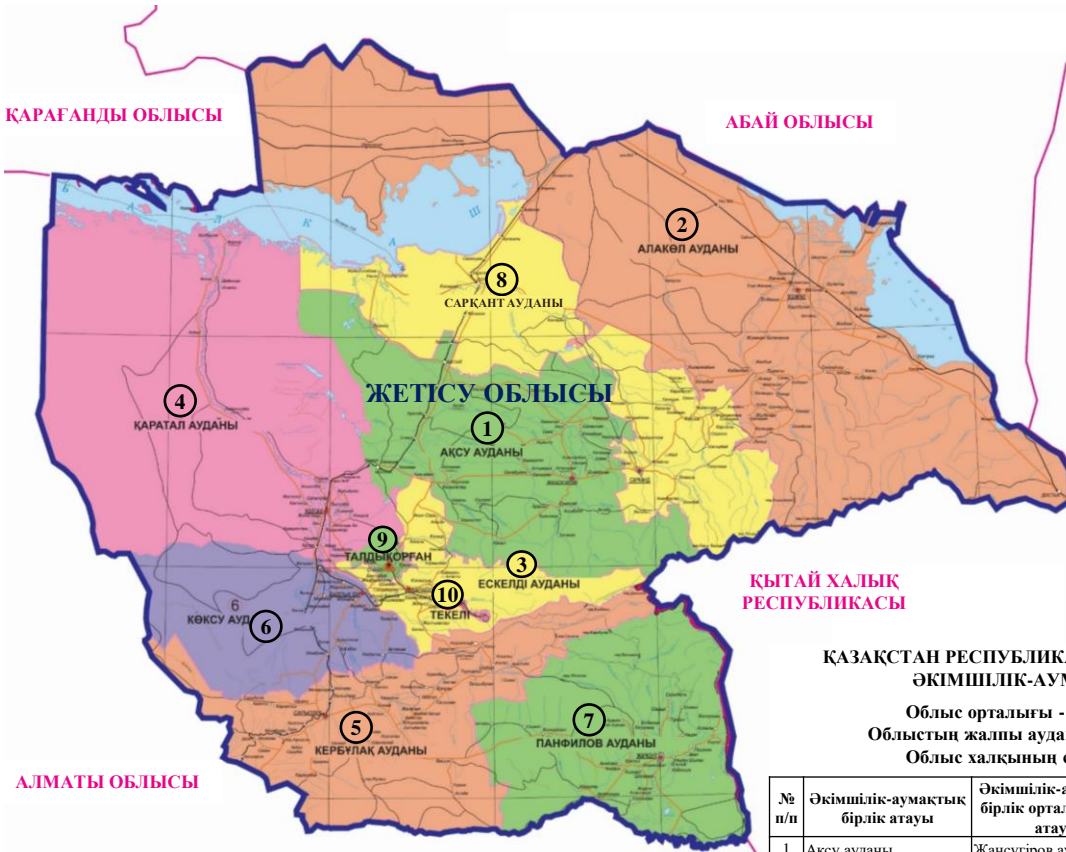
ЖАМБЫЛ ОБЛЫСЫ

Алматы облысы шекарасының сипаттамасы

Алматы облысының аумағы 105,1 мың шаршы км құрайды және шекарасы мынадай болып белгіленген:

- солтүстік-шығыс шекарасы Жетісу облысының шекарасы бойымен өтеді;
- солтүстік-батыс шекарасы Қарағанды облысының шекарасы бойымен өтеді;
- оңтүстік-батыс шекарасы Жамбыл облысының шекарасы бойымен өтеді;
- оңтүстік-шығыс шекарасы Қазақстан-Қытай Мемлекеттік шекарасы бойымен өтеді;
- оңтүстік шекарасы Қазақстан-Қырғыз Мемлекеттік шекарасы бойымен өтеді.

**ЖЕТІСУ ОБЛЫСЫНЫҢ
 СХЕМАЛЫҚ КАРТАСЫ**



**ҚАЗАҚСТАН РЕСПУБЛИКАСЫ ЖЕТІСУ ОБЛЫСЫНЫҢ
 ӘКІМШІЛІК-АУМАҚТЫҚ БӨЛІНІСІ**

Облыс орталығы - Талдықорған қаласы
 Облыстың жалпы ауданы - 118,6 мың шаршы км
 Облыс халқының саны - 667,6 мың адам

№ п/п	Әкімшілік-аумақтық бірлік атауы	Әкімшілік-аумақтық бірлік орталығының атауы	Жалпы ауданы, мың шаршы км	Халық саны, мың адам
1	Ақсу ауданы	Жансүгіров ауылы	12,6	37,7
2	Алакөл ауданы	Ұшарал қаласы	23,7	67,9
3	Ескелді ауданы	Қарабулақ ауылы	4,0	44,9
4	Қаратал ауданы	Үштөбе қаласы	24,2	46,1
5	Кербұлақ ауданы	Сарыөзек ауылы	11,5	46,8
6	Көксу ауданы	Балшық Би ауылы	7,0	41,0
7	Панфилов ауданы	Жаркент қаласы	10,6	131,7
8	Сарканд ауданы	Сарканд қаласы	24,4	34,4
9	Талдықорған қ.э.	Талдықорған қаласы	0,4	183,9
10	Текелі қ.э.	Текелі қаласы	0,1	33,2

Жетісу облысы шекарасының сипаттамасы

Жетісу облысының аумағы 118,6 мың шаршы км құрайды және шекарасы мынадай болып белгіленген:

- солтүстік-шығыс шекарасы Абай облысының шекарасы бойымен өтеді;
- солтүстік-батыс шекарасы Қарағанды облысының шекарасы бойымен өтеді;
- оңтүстік-батыс шекарасы Алматы облысының шекарасы бойымен өтеді;
- шығыс шекарасы Қазақстан-Қытай Мемлекеттік шекарасы бойымен өтеді.